



SOCIETE D'ASSURANCES DU BURUNDI S.M.

14-18 av. de l'Amitié- B.P. 2440 Bujumbura- Tél 257 2222 6520
 Fax : +257 2222 6803, E-mail : socabu@socabu-assurances.com
<http://www.socabu-assurances.com>

HEUREUSE ANNEE 2011 !

En cette fin d'année 2010, la SOCABU aimerait souhaiter à tous ses clients et partenaires une année 2011 pleine de succès.

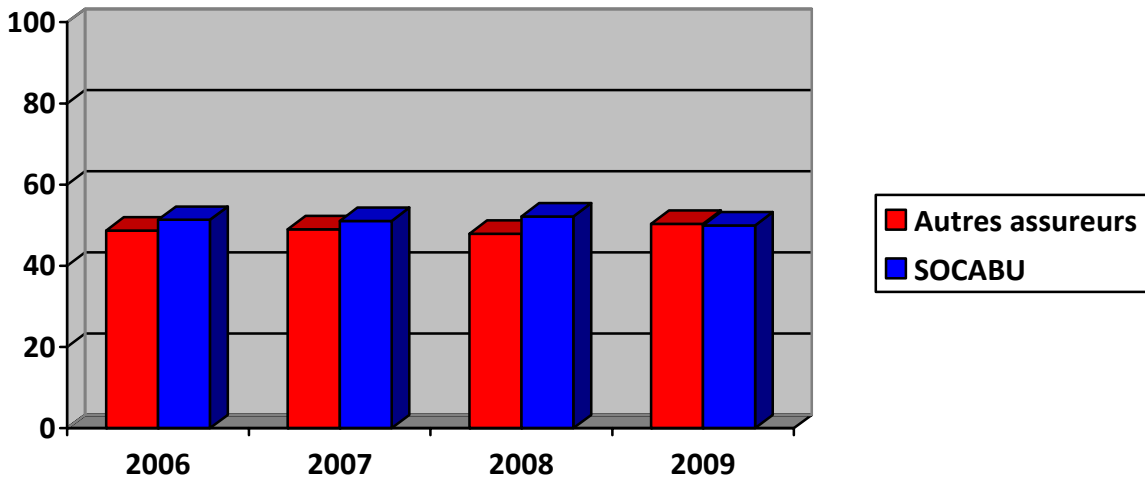
L'année 2010 aura été une bonne année d'affaires pour la SOCABU. Après avoir clôturé l'exercice 2009 avec un résultat positif après impôt de BIF 1.170.304.971, la SOCABU a continué à améliorer ses performances pour répondre aux attentes de ses partenaires.

C'est sur base de ces performances que la SOCABU est restée, cette année encore, leader du marché national des assurances qui compte six opérateurs à ce jour.

En effet, sur une production globale de l'industrie de l'assurance du Burundi de **BIF 16.890.625.559** en 2009, la SOCABU avait une part de **BIF 8.394.141.695**, soit 49,7% du marché.

BRANCHES	EXERCICE 2006			EXERCICE 2007		
	Pays	SOCABU		Pays	SOCABU	
	Primes nettes en BIF	Primes nettes en BIF	Part de marché	Primes nettes en BIF	Primes nettes en BIF	Part de marché
AUTOMOBILE	5.181.071.986	2.119.806.975	40,9%	5.731.680.983	2.227.561.384	38,9%
TRANSPORTS	1.660.804.631	877.362.882	52,8%	2.342.798.846	1.110.970.062	47,4%
IRD	1.134.357.175	678.412.742	59,8%	1.056.396.434	635.228.027	60%
VIE	1.721.615.402	1.300.761.082	75,5%	2.488.900.908	1.954.654.920	78,5%
TOTAL	9.697.849.194	4.976.343.681	51,3%	11.619.777.171	5.928.414.393	51%

BRANCHES	EXERCICE 2008			EXERCICE 2009		
	Pays	SOCABU		Pays	SOCABU	
	Primes nettes en BIF	Prime nettes en BIF	Part de marché	Primes nettes en BIF	Prime nettes en BIF	Part de marché
AUTOMOBILE	6 621 759 190	2 600 289 076	39,2%	7 874 478 325	3 144 315 581	39,9%
TRANSPORTS	2 790 212 769	1 475 115 314	52,8%	3 193 420 309	1 038 008 840	32,5%
IRD	1 899 452 667	1 244 024 714	65,5%	2 224 924 726	1 342 902 536	60,3%
VIE	3 195 595 779	2 242 477 957	70%	3 597 702 199	2 868 914 738	79,7%
TOTAL	14 507 020 405	7 561 907 061	52,1%	16 890 525 559	8 394 141 695	49,7%



D'année en année, la SOCABU témoigne d'une croissance constante, toutes branches réunies, et l'année 2011 ouvre de nouvelles perspectives avec l'intégration du Burundi dans l'espace économique Est-Africain.

Le retour de la paix, après plus d'une décennie de crise politique, commence à attirer de nombreux investisseurs dans le pays, tandis que des projets de développement en cours augurent d'une bonne année d'affaires pour les Compagnies d'assurances en général, et pour la SOCABU en particulier. On peut citer ici le projet de construction du chemin de fer devant relier la zone minière de MUSONGATI, riche en Nickel, au port de DAR-ES-SALAAM. Il permettra d'exploiter le gisement et de désenclaver le pays, réduisant ainsi les coûts exorbitants du transport terrestre qui constituent une des entraves majeures à la compétitivité de l'économie nationale face à celles des pays qui ont accès à la mer.

Bien plus, une industrialisation axée sur la transformation agro-alimentaire pourrait se développer rapidement, tandis que le tourisme et les services sont également des créneaux pour relever le niveau de vie de plus de 8 millions d'habitants que compte le pays.

Chers clients, chers partenaires, c'est sur cette note d'espoir que je vous souhaite une Année Heureuse 2011.

Onésime Nduwimana
Administrateur Directeur Général de la SOCABU